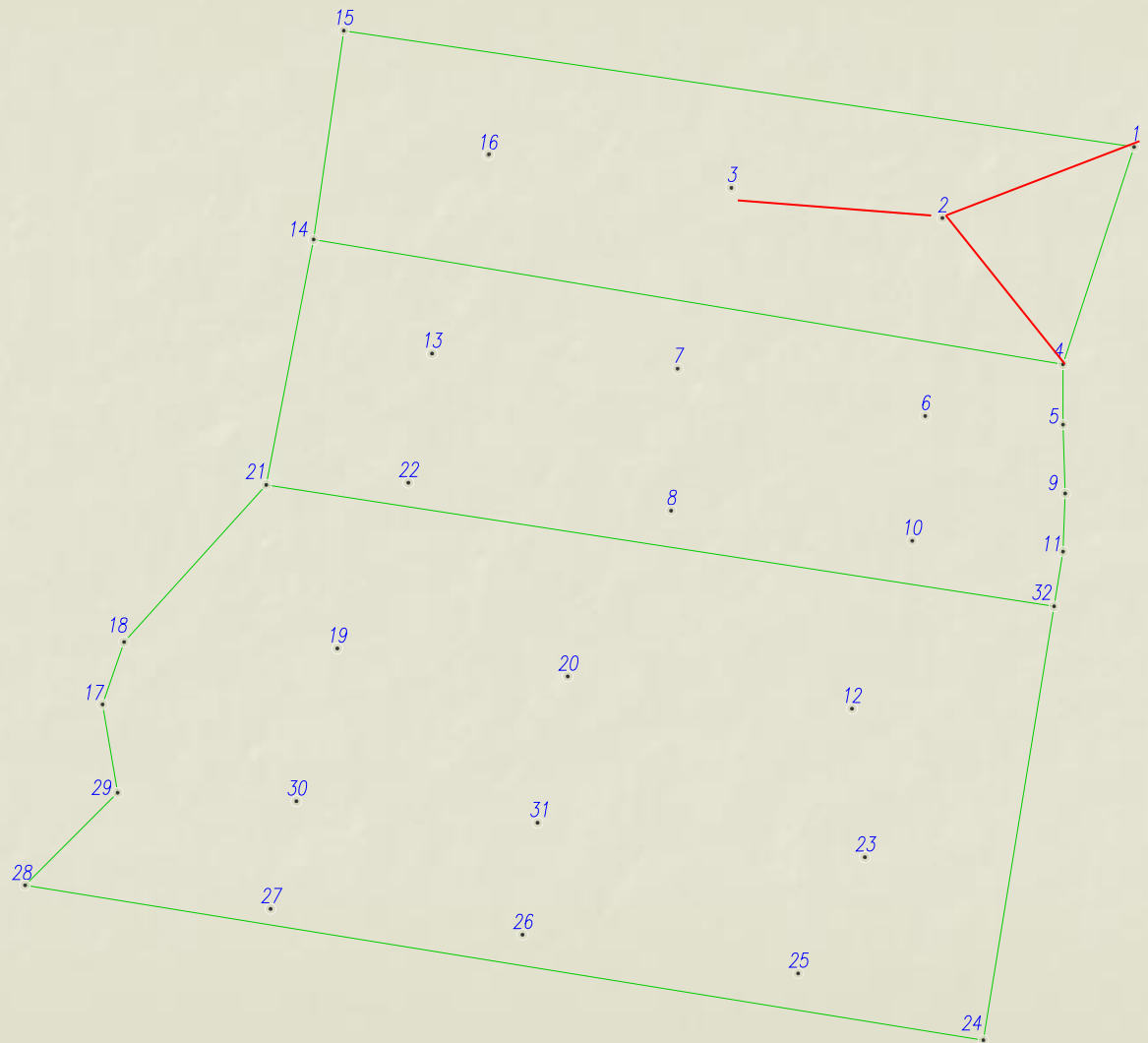


Interpolacija izohipsi

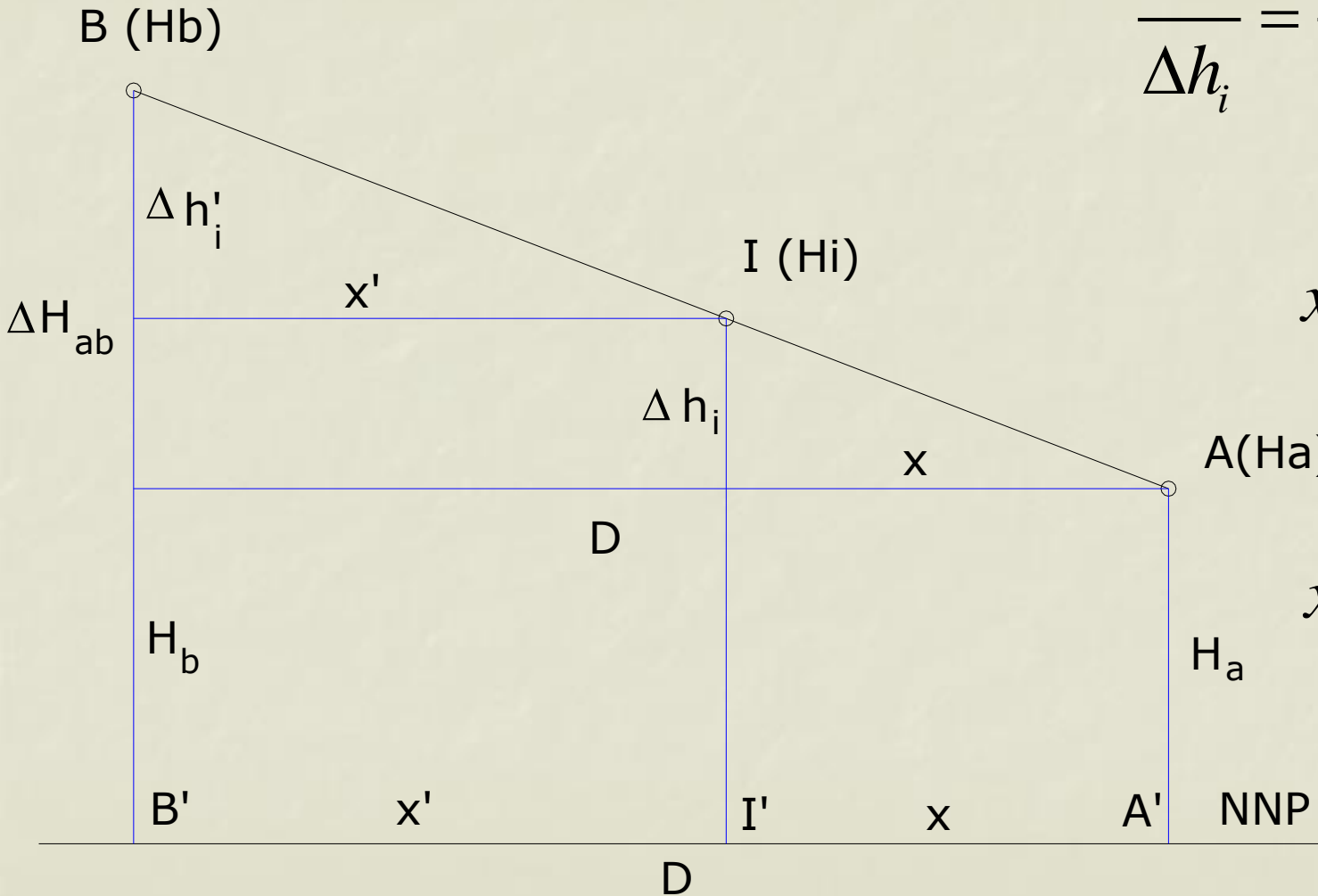
Izohipse na topografskim podlogama se dobijaju na osnovu kota detaljnih tačaka.

Postupak nalaženja preseka izohipse sa linijom koja spaja dve detaljne tačke se naziva interpolacija izohipsi.

Izohipse se mogu interpolisati samo na onim linijama duž kojih je jednolik pada terena (prilikom snimanja terena ove linije se naznačavaju na skici)



Analitička interpolacija



$$\frac{x}{\Delta h_i} = \frac{x'}{\Delta h'_i} = \frac{D}{\Delta h_{ab}}$$

$$x = \frac{D}{\Delta h_{ab}} \Delta h_i$$

$$x' = \frac{D}{\Delta h_{ab}} \Delta h'_i$$

